

Архангельск (8182)63-90-72
 Астрахань (8512)99-46-04
 Барнаул (3852)73-04-60
 Белгород (4722)40-23-64
 Брянск (4832)59-03-52
 Владивосток (423)249-28-31
 Волгоград (844)278-03-48
 Вологда (8172)26-41-59
 Воронеж (473)204-51-73
 Екатеринбург (343)384-55-89
 Иваново (4932)77-34-06

Ижевск (3412)26-03-58
 Иркутск (395)279-98-46
 Казань (843)206-01-48
 Калининград (4012)72-03-81
 Калуга (4842)92-23-67
 Кемерово (3842)65-04-62
 Киров (8332)68-02-04
 Краснодар (861)203-40-90
 Красноярск (391)204-63-61
 Курск (4712)77-13-04
 Липецк (4742)52-20-81

Магнитогорск (3519)55-03-13
 Москва (495)268-04-70
 Мурманск (8152)59-64-93
 Набережные Челны (8552)20-53-41
 Нижний Новгород (831)429-08-12
 Новокузнецк (3843)20-46-81
 Новосибирск (383)227-86-73
 Омск (3812)21-46-40
 Орел (4862)44-53-42
 Оренбург (3532)37-68-04
 Пенза (8412)22-31-16

Пермь (342)205-81-47
 Ростов-на-Дону (863)308-18-15
 Рязань (4912)46-61-64
 Самара (846)206-03-16
 Санкт-Петербург (812)309-46-40
 Саратов (845)249-38-78
 Севастополь (8692)22-31-93
 Симферополь (3652)67-13-56
 Смоленск (4812)29-41-54
 Сочи (862)225-72-31
 Ставрополь (8652)20-65-13

Сургут (3462)77-98-35
 Тверь (4822)63-31-35
 Томск (3822)98-41-53
 Тула (4872)74-02-29
 Тюмень (3452)66-21-18
 Ульяновск (8422)24-23-59
 Уфа (347)229-48-12
 Хабаровск (4212)92-98-04
 Челябинск (351)202-03-61
 Череповец (8202)49-02-64
 Ярославль (4852)69-52-93

Киргизия (996)312-96-26-47

Казахстан (7273)495-231

Таджикистан (992)427-82-92-69

Единый адрес для всех регионов: kns@nt-rt.ru || <https://klemsan.nt-rt.ru>

Приборные клеммы

В серии PSK 1/2 можно маркировать каждое соединение маркировочными пластинами DB 5 и DB 6/5. Для монтажа клеммы используется винт 3 мм.

PSK 1/2



100 штук
 420 020

PSK 1/12



75 штук
 420 120

PSK 2/2



100 штук
 421 020

PSK 2/10



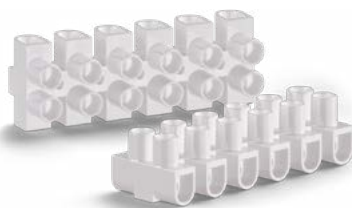
20 штук
 421 100



Технические данные	PSK 1/2	PSK 1/12	PSK 2/2	PSK 2/10
Номинальное напряжение, V ~	400	400	660	660
Ток, А	24	24	41	41
Сечение, мм ²	2,5	2,5	6	6
Тех. параметры для подключаемого провода				
Длина снятия изоляции, мм	5	5	9	9
Момент затягивания, Нм	0,4–0,6	0,4–0,6	0,5–0,8	0,5–0,8

Штук в упаковке: 50 (кроме SK 4: 10 штук)

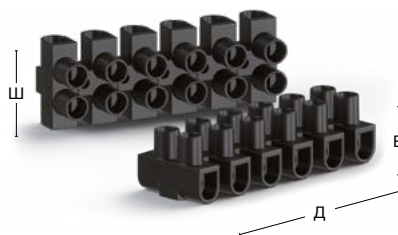
SK 1



SK 2

SK 3

SK 4



430 002
 431 002

430 012
 431 012

430 022
 431 022

430 032
 431 032

Международные стандарты	VDE	UL	VDE	UL	VDE	UL	VDE	UL
Номинальное напряжение, V ~	450	300	450	300	450	300	450	300
Ток, А	32	20	41	30	57	50	32	20
Сечение	2,5 мм ²	AWG 22–10	4 мм ²	AWG 22–10	6 мм ²	AWG 14–8	2,5 мм ²	AWG 26–10
Тех. параметры для подключаемого провода								
Одножильный/Многожильный, мм ²	0,75–4/0,5–2,5		0,75–6/0,5–4		1,5–6/1,5–6		4–16/4–10	
Многожильный с наконечником, мм ²	1,5–1,5		1,5–2,5		1,5–4		1,5–6	
Сечение AWG	22–12		22–10		14–8		10–6	
Длина снятия изоляции, мм	7		8		10		10	
Момент затягивания, Нм	0,4		0,5		0,8		0,4	
Размеры								
Длина, мм	95		116		135		176	
Ширина, мм	16		19		22,5		25,3	
Высота, мм	12,8		15		17,65		20,5	

Клеммы монтажные с рычагами

Клеммы монтажные рычажного типа подходят для всех проводников. Инновационное решение, разработанное для более быстрых и безопасных соединений в распределительных системах. Компактная конструкция с легко открывающимися рычагами ускоряет электро-монтаж, особенно это помогает при работе с тонкими многожильными проводами.

UC02



UC03



UC05



● 425 420

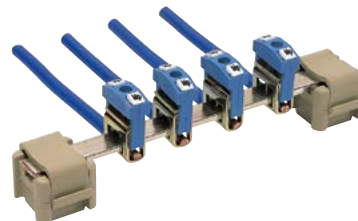
● 425 430

● 425 450

Технические данные			
Номинальное напряжение, В ~	450	450	450
Ток, А	32	32	32
Сечение, мм ²	4	4	4
Тех. параметры для подключаемого провода			
Одножильный/Многожильный, мм ²	0,14–4	0,14–4	0,14–4
Сечение AWG	24–12	24–12	24–12
Длина снятия изоляции, мм	7	7	7
Размеры			
Длина, мм	13,1	18,7	29,8
Ширина, мм	18,7	18,7	18,7
Высота, мм	9,6	9,6	9,6
Шт. в упак.	100	50	25

Шины KUB

Тип	Код заказа	Ток, А	Материал	Размеры, мм	Шт. в упак.
KUB 1	525 100	80	Медь	15 x 2	1 м
KUB 1/2	525 101	80	Медь	15 x 2	50 см
KUB 2	525 200	140	Медь	15 x 3	1 м
KUB 2/2	525 201	140	Медь	15 x 3	50 см
KUB 3	525 300	80	Медь	10 x 3	1 м
KUB 3/3	525 301	80	Медь луженая	10 x 3	1 м



Держатель шины

Штук в упаковке: 50
Материал: Полиамид 6.6

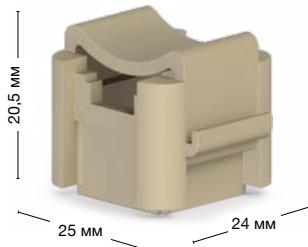
Код для заказа:

528 110

Размеры

15 x 2
15 x 3
12 x 2
10 x 3
6 x 6

BM



Фиксирующие зажимы и аксессуары

В системах распределения и управления часто бывает необходимо выполнить присоединение к плоской медной шине. Зажимы ВИК и SBK позволяют данное соединение без сверления шины.

Штук в упаковке: 100 (кроме ВИК 4: 75 штук)



● 400 110 ● 400 120 ● 400 130 ● 400 140 ● 400 150

Технические данные					
Размер шины, мм	25 x 3	30 x 5	40 x 5	40 x 10	30 x 10
Сечение, мм ²	1,5–6	6–35	6–35	6–35	6–35
Тех. параметры для подключаемого провода					
Сечение AWG	14–8	8–1	8–1	8–1	8–1
Длина снятия изоляции, мм	19	21	26	26	21
Момент затягивания, Нм	1,5	1,5	1,5	1,5	1,5
Размеры					
A, мм	21,8	25,7	26,5	32	28,5
B, мм	39,7	44	54	54	44
C, мм	10,5	13	13	13	13

Штук в упаковке: 100

SBK 16/5 SBK 16/10 SBK 35/5 SBK 35/10 SBK 50/5 SBK 50/10



100 штук 100 штук 25 штук 25 штук 25 штук 25 штук
● 401 173 ● 401 174 ● 401 180 ● 401 181 ● 401 501 ● 401 502

Технические данные						
Размер шины, мм	... x 5	... x 10	... x 5	... x 10	... x 5	... x 10
Сечение, мм ²	1,5–16	1,5–16	16–35	16–35	25–50	25–50
Тех. параметры для подключаемого провода						
Сечение AWG	14–6	14–6	10–2	10–2	6–10	6–10
Длина снятия изоляции, мм	22	22	30	30	36	36
Момент затягивания, Нм	4	4	6	6	8	8
Размеры						
A, мм	25	29,3	31	36	41	46
B, мм	21,5	21,5	29	29	35	35
C, мм	11,7	11,7	16,3	16,3	17,5	17

Фиксирующие зажимы и аксессуары

Фиксирующие зажимы типа ВК и ИВК используются для проведения в общую точку проводников с сечением до 50 мм² на шину 10 x 3 мм.

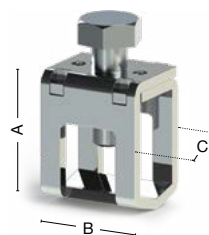
ВК 4



ВК 10



ВК 35



200 штук
525 361

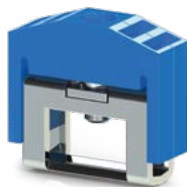
100 штук
525 362

50 штук
525 363

Технические данные			
Сечение, мм ²	4	10	35
Размер шины, мм	10 x 3	10 x 3	10 x 3
Тип зажимного винта	M3	M4	M6
Тех. параметры для подключаемого провода			
Одножильный, мм ²	0,5–6	1,5–10	16–50
Многожильный, мм ²	0,5–4	2,5–10	16–35
Сечение AWG	20–10	14–6	4–1
Длина снятия изоляции, мм	16	19	19
Момент затягивания, Нм	0,5	1,2	2,8
Размеры			
A, мм	11,3	17,2	23,3
B, мм	15,6	15,6	18,2
C, мм	5,5	8,7	14,4

Если зажимы используются для подключения нейтральных проводников, они могут маркироваться синим изоляционным колпачком.

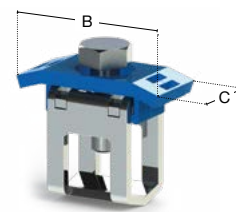
ИВК 4



ИВК 10



ИВК 35



100 штук
525 371

100 штук
525 372

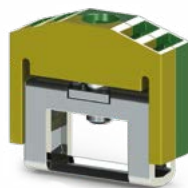
50 штук
525 373

Технические данные			
Сечение, мм ²	4	10	35
Размер шины, мм	10 x 3	10 x 3	10 x 3
Тип зажимного винта	M3	M4	M6
Тех. параметры для подключаемого провода			
Одножильный, мм ²	0,5–6	1,5–10	16–50
Многожильный, мм ²	0,5–4	2,5–10	16–35
Сечение AWG	20–10	14–6	4–1
Длина снятия изоляции, мм	16	19	19
Момент затягивания, Нм	0,5	1,2	2,8
Размеры			
A, мм	14,1	19,9	8,8
B, мм	18,8	18,8	31,7
C, мм	6,4	8,5	14,1

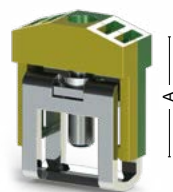
Фиксирующие зажимы и аксессуары

Зажимы с заземлением имеют жёлто-зелёный цвет изолирующей крышки. Эти крышки позволяют легко идентифицировать назначение каждого конкретного зажима.

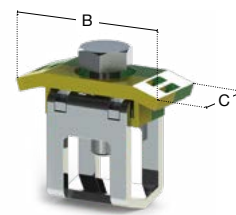
IBK 4



IBK 10



IBK 35



100 штук
525 381

100 штук
525 382

50 штук
525 383

Технические данные			
Сечение, мм ²	4	10	35
Размер шины, мм	10 x 3	10 x 3	10 x 3
Тип зажимного винта	M3	M4	M6
Тех. параметры для подключаемого провода			
Одножильный, мм ²	0,5–6	1,5–10	16–50
Многожильный, мм ²	0,5–4	2,5–10	16–35
Сечение AWG	20–10	14–6	4–1
Длина снятия изоляции, мм	16	19	19
Момент затягивания, Нм	0,5	1,2	2,8
Размеры			
A, мм	14,1	19,9	8,8
B, мм	18,8	18,8	31,7
C, мм	6,4	8,5	14,1

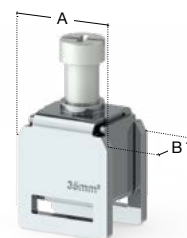
BKN 4



BKN 16



BKN 35



50 штук
525 410

50 штук
525 420

50 штук
525 430

Технические данные			
Сечение, мм ²	4	16	35
Размер шины, мм	10 x 3	10 x 3	10 x 3
Тип зажимного винта	M4	M5	M6
Тех. параметры для подключаемого провода			
Одножильный, мм ²	0,5–6	1,5–16	2,5–35
Многожильный, мм ²	0,5–4	1,5–16	2,5–35
Сечение AWG	20–10	16–6	14–2
Длина снятия изоляции, мм	16	16	16
Момент затягивания, Нм	1,5–1,8	2,5–3	3,2–3,7
Размеры			
A, мм	18	18	18
B, мм	7	10	14

IBKN 4



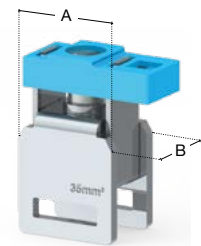
50 штук
525 441

IBKN 16



50 штук
525 451

IBKN 35



50 штук
525 461

FAIRCE

Технические данные			
Сечение, мм ²	4	16	35
Размер шины, мм	10 x 3	10 x 3	10 x 3
Тип зажимного винта	M4	M5	M6
Тех. параметры для подключаемого провода			
Одножильный, мм ²	0,5–6	1,5–16	2,5–35
Многожильный, мм ²	0,5–4	1,5–16	2,5–35
Сечение AWG	20–10	16–6	14–2
Длина снятия изоляции, мм	16	16	16
Момент затягивания, Нм	1,5–1,8	2,5–3	3,2–3,7
Размеры			
А, мм	18	18	18
В, мм	7	10	14

IBKN 4



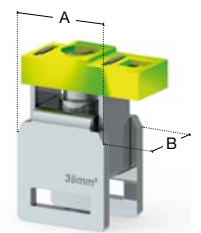
50 штук
525 442T

IBKN 16



50 штук
525 452T

IBKN 35



50 штук
525 462T

FAIRCE

Технические данные			
Сечение, мм ²	4	16	35
Размер шины, мм	10 x 3	10 x 3	10 x 3
Тип зажимного винта	M4	M5	M6
Тех. параметры для подключаемого провода			
Одножильный, мм ²	0,5–6	1,5–16	2,5–35
Многожильный, мм ²	0,5–4	1,5–16	2,5–35
Сечение AWG	20–10	16–6	14–2
Длина снятия изоляции, мм	16	16	16
Момент затягивания, Нм	1,5–1,8	2,5–3	3,2–3,7
Размеры			
А, мм	18	18	18
В, мм	7	10	14

Архангельск (8182)63-90-72

Астрахань (8512)99-46-04

Барнаул (3852)73-04-60

Белгород (4722)40-23-64

Брянск (4832)59-03-52

Владивосток (423)249-28-31

Волгоград (844)278-03-48

Вологда (8172)26-41-59

Воронеж (473)204-51-73

Екатеринбург (343)384-55-89

Иваново (4932)77-34-06

Киргизия (996)312-96-26-47

Ижевск (3412)26-03-58

Иркутск (395)279-98-46

Казань (843)206-01-48

Калининград (4012)72-03-81

Калуга (4842)92-23-67

Кемерово (3842)65-04-62

Киров (8332)68-02-04

Краснодар (861)203-40-90

Красноярск (391)204-63-61

Курск (4712)77-13-04

Липецк (4742)52-20-81

Магнитогорск (3519)55-03-13

Москва (495)268-04-70

Мурманск (8152)59-64-93

Набережные Челны (8552)20-53-41

Нижний Новгород (831)429-08-12

Новокузнецк (3843)20-46-81

Новосибирск (383)227-86-73

Омск (3812)21-46-40

Орел (4862)44-53-42

Оренбург (3532)37-68-04

Пенза (8412)22-31-16

Казахстан (7273)495-231

Пермь (342)205-81-47

Ростов-на-Дону (863)308-18-15

Рязань (4912)46-61-64

Самара (846)206-03-16

Санкт-Петербург (812)309-46-40

Саратов (845)249-38-78

Севастополь (8692)22-31-93

Симферополь (3652)67-13-56

Смоленск (4812)29-41-54

Сочи (862)225-72-31

Ставрополь (8652)20-65-13

Таджикистан (992)427-82-92-69

Сургут (3462)77-98-35

Тверь (4822)63-31-35

Томск (3822)98-41-53

Тула (4872)74-02-29

Тюмень (3452)66-21-18

Ульяновск (8422)24-23-59

Уфа (347)229-48-12

Хабаровск (4212)92-98-04

Челябинск (351)202-03-61

Череповец (8202)49-02-64

Ярославль (4852)69-52-93